

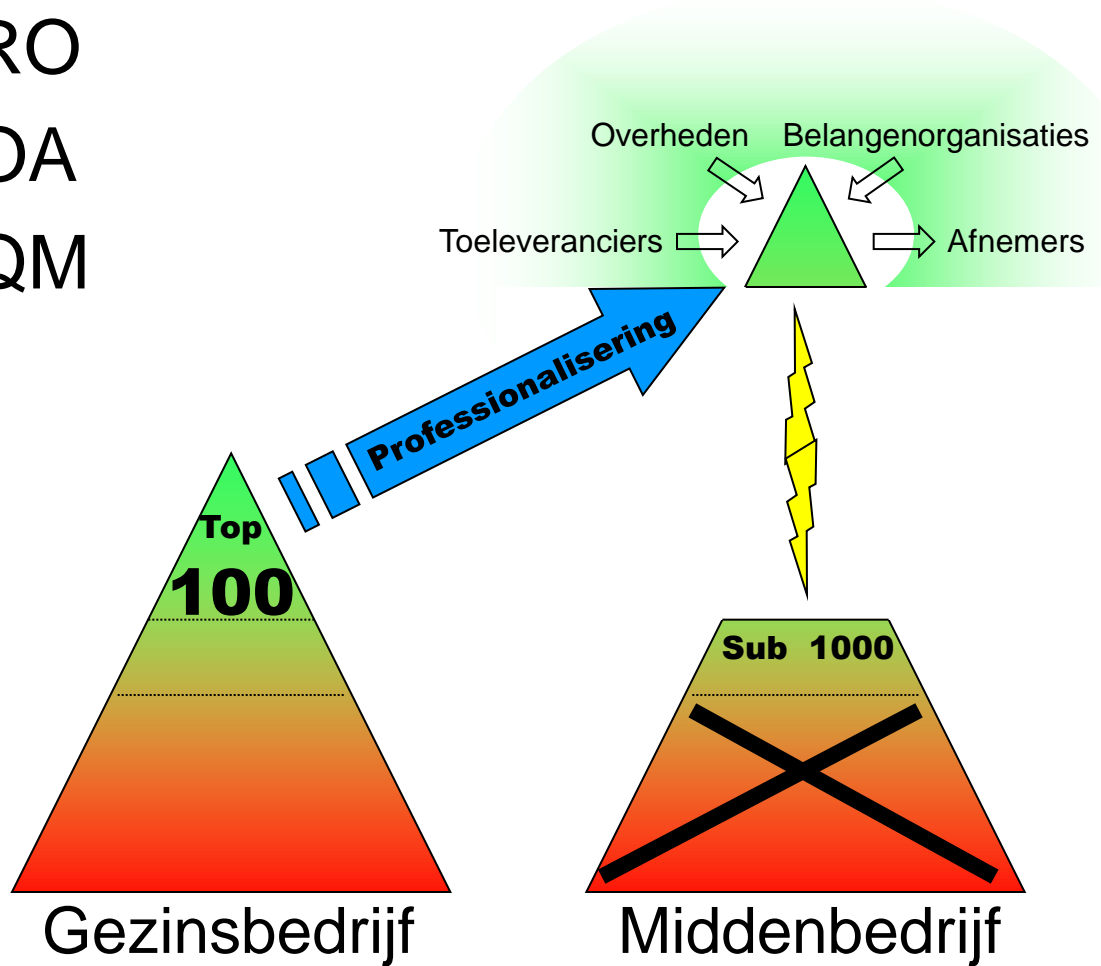
# *“Gevulde tomaten”*

**“Jaarvergadering Gartenfrisch 050421, Fleuresto”**



<b>Onderwerp</b>	Gartenfrisch
<b>Datum</b>	21 april 2005
<b>Kenmerk</b>	050420 gartenfrisch
<b>Versie</b>	1.0
<b>Auteur</b>	Teun Biemond

- RO
- OA
- QM



- Ruimtelijke Ordening
  - Glastuinbouw (ontwikkeling, reconstructie, sanering)
  - Taxatie/makelaardij, vastgoedsecurisatie, grondmobiliteit
- Organisatie Advies
  - Veranderingsmanagement
    - Visie => strategie => resultaat
    - Interim & projectmanagement
    - Finance, ICT, HRM/P&O, logistiek, procesoptimalisatie, RM
- Quality management
  - NL: ontzorging topsegment groenten
  - NMS: opzetten qualiteitssystematiek en infrastructuur
- 6 consultants, 2 back office

# Gevulde tomaten ...

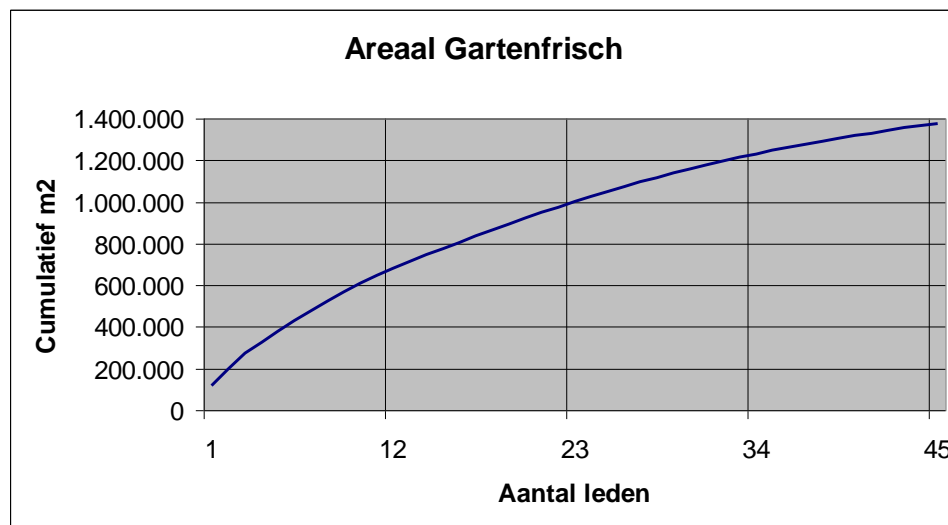
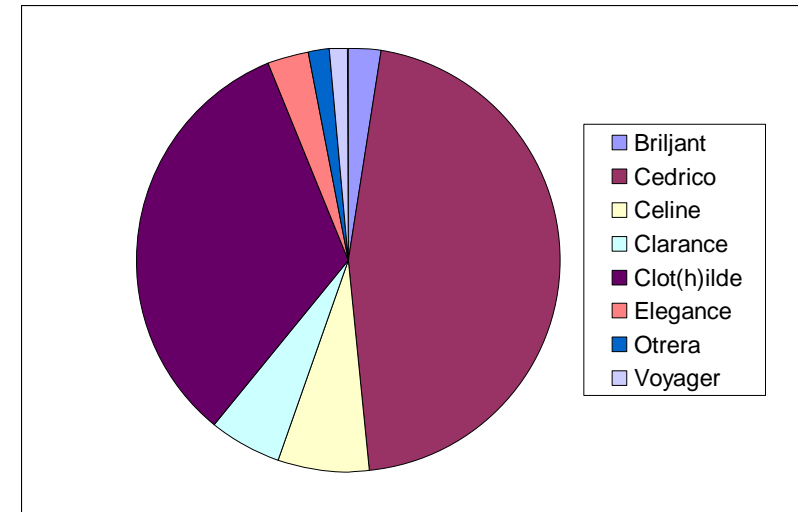
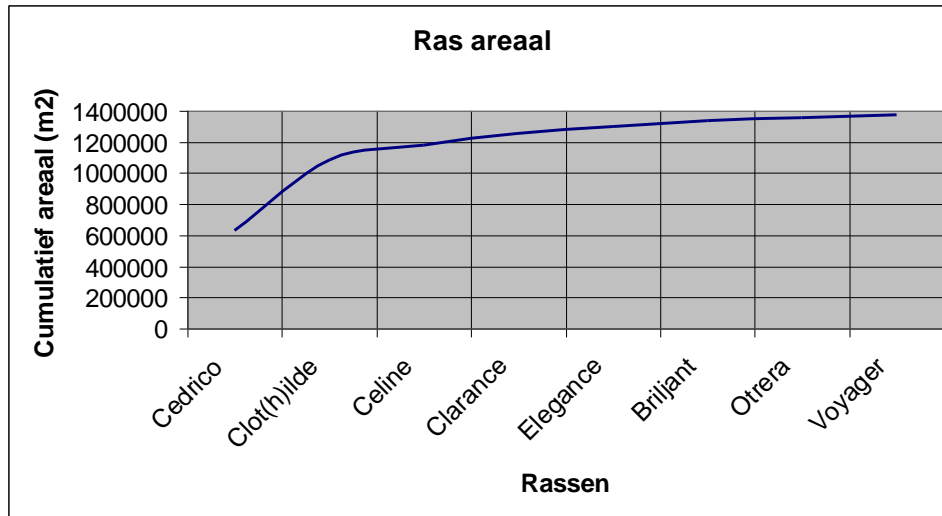


- Basisrecept tomatensaus voor pizza
- Schotel van tomaten en spinazie
- Roergebakken bloemkool en tomaat
- Broodjes tomaat gezond
- Gazpacho (koude tomatensoep)
- **Gevulde** tomaten

- **Gevulde** portemonnee
- Lege agenda
- Tevreden klanten
- Gezonde groei
  - Gewas
  - Bedrijf
- Goede teamsfeer
- Uitstraling / imago (MVO)
- Onderscheidend (concurrerend) vermogen
- Happiness (geluk, gezondheid)

- Energie
  - bent u ook energieteler, net als Gert Jan Dekker - Wervershoof ?
- Automatisering
  - Moving Tomatoes
  - Robotisering
  - ICT
- Rechtsvormen
- ...

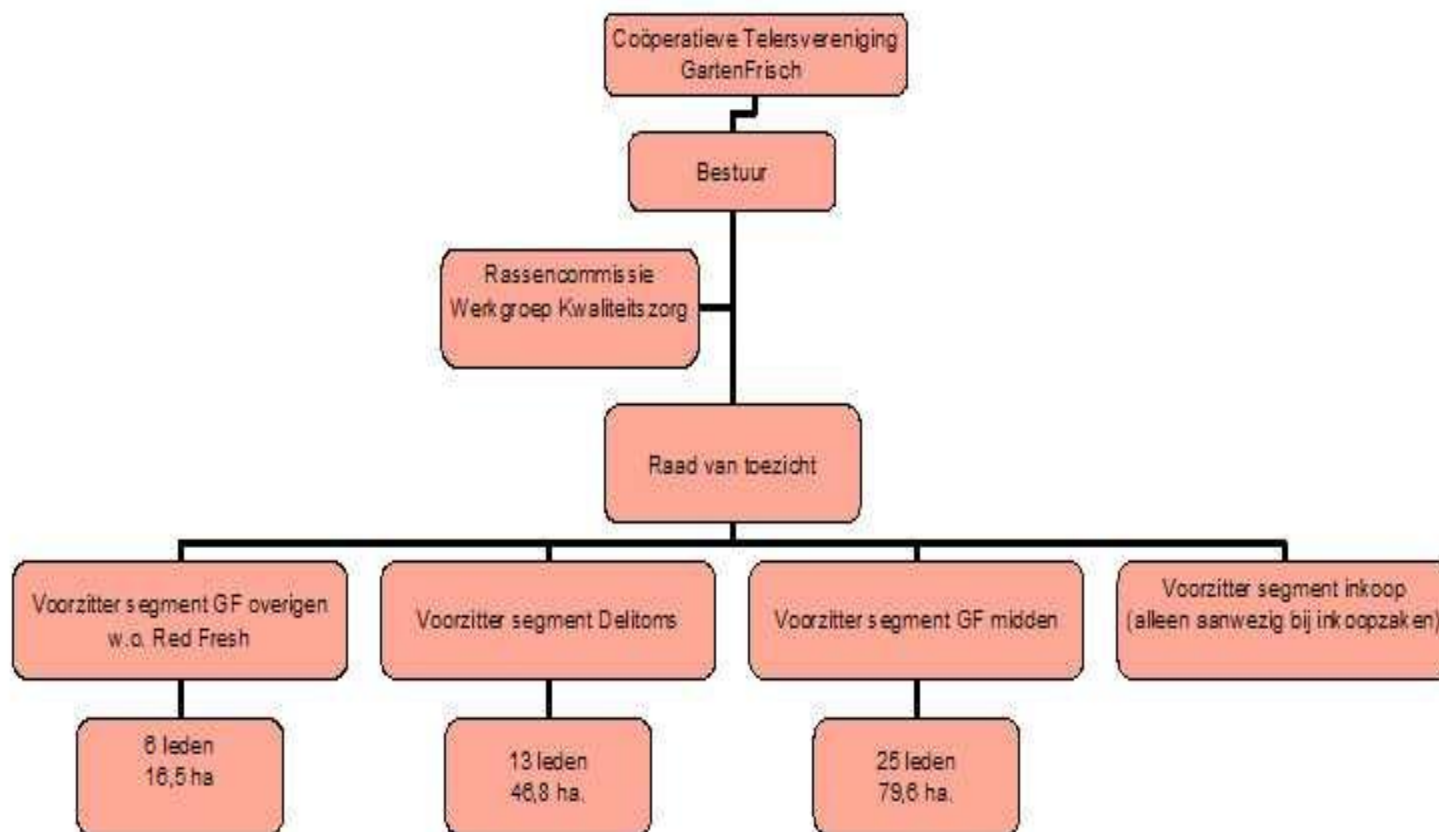
# Wat weet ik van u?



<u>Ras</u>	<u>m2</u>	<u>Aantal leden</u>	<u>Gemiddeld m2</u>
Cedrico	630.030	21	30.001
Clot(h)ilde	453.500	13	34.885
Celine	95.266	4	23.817
Clarence	77.000	1	77.000
Elegance	43.060	2	21.530
Briljant	35.300	2	17.650
Otrera	24.000	1	24.000
<u>Voyager</u>	<u>18.500</u>	<u>1</u>	<u>18.500</u>
<b>Totaal</b>	<b>1.376.656</b>	<b>45</b>	<b>30.592</b>



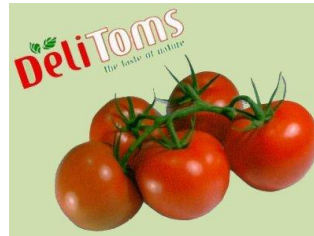
# Uw organisatiestructuur



# Uw rassen / verpakkingen

- Grof

- Clotilde
- Brillant



- Middel

- Elegance
- Cedrico



- Pruim/Roma

- Celine



- Verpakkingen



- Energie
  - bent u ook energieteler, net als Gert Jan Dekker - Wervershoof ?
- Automatisering
  - Moving Tomatoes
  - Robotisering
  - ICT
- Rechtsvormen
- ...

- Geen core business
- Wel veel geld: 55 mln m<sup>3</sup> = € 10 mln
- Waarom geen > 10% kostenbesparing?
- Voorbeeld Prominent:
  - 45 MW WKK
  - 17 WKK's
  - 15 tuinen
- Midi-clustering
- **Advies: start een gezamenlijk energiebedrijf!**

- Inkoop
- Inkoopstrategie
- Risico management (spreiding, dekking)
- Virtuele clustering
- WKK-park exploitatie (> 100 - 150 MW)
- CO<sub>2</sub> (emissierechtenbeheer & -management)
- Technisch onderhoud (contract)
- Kennis
  - Technisch
  - Teelttechnisch

- Energie
  - bent u ook energieteler, net als Gert Jan Dekker - Wervershoof ?
- **Automatisering**
  - Moving Tomatoes
  - Robotisering
  - ICT
- Rechtsvormen
- ...

- Sterkte / zwakte analyse NL-tomaat:
  - Sterk:
    - Kwaliteit (houdbaarheid /kleur), betrouwbaarheid
    - ...
  - Zwak:
    - Relatief duur, smaak, niet jaarrond, onvoldoende lichtkennis
    - ...
- Duur:
  - Arbeid (40%), dpm (30%), energie (20%), rest (10%)

# Beoogd doel 'moving'



- Lagere arbeidskosten door robotisering
- Nevenvoordelen:
  - Hogere productie / m<sup>2</sup>
  - Lager energieverbruik / kg
  - Flexibeler, stuurbaarder
  - Informatie per plant (meten=weten tot op de mm)
  - Eenvoudiger organisatie



# Vervolg 'moving'



- Nadelen:
  - Gerbera
  - Roos
  - Wie volgt ...
- Dilemma: wat beweegt er, tomaat of robot?
- **Advies: gezamenlijke innovatie BV**

- Collectief innovatiegeld is effectiever
- Ontwikkel eigen innovatiestrategie
- Zonder innovatie (bloei) geen groei  
“stilstand is achteruitgang”
  
- Past bewegende teelt in die strategie? Zo ja,
  - Verken de trajecten die er al lopen:
    - Collegae
    - Toeleveranciers
  - Beslis over eigen traject, participatie in ander traject of afwachten

- Energie
  - bent u ook energieteler, net als Gert Jan Dekker - Wervershoof ?
- **Automatisering**
  - Moving Tomatoes
  - Robotisering
  - ICT
- Rechtsvormen
- ...

- Bladplukrobot
  - Moet te doen zijn met nieuw concept
- Oogstrobot:
  - Idem
- Indraaien: ringmaster?
- Teeltwisseling
- Dieven, trossnoei: lastig

Bewegend teeltsysteem maakt het eenvoudiger

- Transport, sorteren, verpakken: easy

- Energie
  - bent u ook energieteler, net als Gert Jan Dekker - Wervershoof ?
- **Automatisering**
  - Moving Tomatoes
  - Robotisering
  - ICT
- Rechtsvormen
- ...

- Gartenfrisch **één centraal computer systeem:**
  - Véél goedkoper
  - Alle informatie bij elkaar
  - Professioneel beheer
  - Minder tijd en kopzorg
  - Méér mogelijkheden
    - Bijv. speciale (Gartenfrisch) applicaties
    - Koppeling tussen klimaat en bedrijfscomputer
  - Bergerden heeft een begin(netje) gemaakt
  - Unifarm: 1 Economic met 140 afdelingen
  - Techniek bestaat al

- **Advies:** uitzoeken in Frisch New bv en kies later of dit eigen bv wordt of samen met Gartenergy bv in een facilitair bedrijf komt

- Energie
  - bent u ook energieteler, net als Gert Jan Dekker - Wervershoof ?
- Automatisering
  - Moving Tomatoes
  - Robotisering
  - ICT
- Rechtsvormen
- ....



- Géén doel op zich, niet zo spannend
- Let op: maatschap wordt in 2006 een OV met/zonder rechtspersoonlijkheid
- Hoe meer partijen / belang: GOED regelen! (kan complex worden)
- Simply beautiful; blijf het wel begrijpen
- **Advies:**
  - Betrouwbare partners!
  - Handel niet tegen je gevoel in!
  - Huis-adviseur: jurist / fiscalist / notaris

# So far so good ...



- Energie, bewegend teeltsysteem, robotisering, ICT, ...

- Is een facet van schaalvergroting
- Beste en snelste vorm van schaalvergroting is samen ondernemen
- Samenwerken doe je op je “hobbies” / sterkten
- Dat is alleen maar “meer van hetzelfde”
- Vat van Liebig (ondernemerscapaciteit en resultaat) wordt bepaald door je zwaktes zolang je alles zelf moet doen

# Agenda



- Energie
  - bent u ook energieteler, net als Gert Jan Dekker - Wervershoof ?
- Automatisering
  - Moving Tomatoes
  - Robotisering
  - ICT
- Rechtsvormen
- ...

- Gordon Campbell, CEO International SPAR: “Het duurde zo’n achttien maanden voordat onze partner een distributiecentrum had opgezet. Vooral het sluiten van deals met boeren en landbouwers voor de toelevering van producten vergde veel tijd.”
- Sam Walton (grondlegger Wal-Mart):
  - Schreef zich in 1966 in voor IBM cursus
  - Niet om die te volgen, maar
  - Om de slimste cursist in te huren
  - En zo de basis voor de grootste database over klanten en processen ter wereld te leggen

# Sam Walton: 10 regels voor succes

---

1. Wees **betrokken** bij het bedrijf
2. **Deel** de winst met alle medewerkers en behandel ze als partners
3. **Motiveer** je partners (o.a. door weddenschappen af te sluiten met heel hoge beloningen)
4. **Communiqueer** met al het mogelijke met je partners
5. Wees **complimenteus** tegen je partners
6. **Vier** je successen en zie de humor van je mislukkingen in
7. **Luister** naar iedereen in het bedrijf en zoek manieren om je partners aan het praten te krijgen
8. **Overtref** de verwachtingen van je klanten (verras ze altijd)
9. Houd de **kosten** beter onder controle dan de concurrenten
10. Zwem stroomopwaarts als verder iedereen stroomafwaarts gaat (**anti-cyclisch**), want dan is er goede kans dat je een niche vindt

# Kern van m'n verhaal



- Tijd nodig om dingen goed te kunnen doen
- Beter dan je stakeholders / concurrenten
- Perfectie in alles (foutje compenseren?)
- **Schaalgrootte** nodig
- Counterparts hebben voor alles specialisten
- Teveel “aan je fiets”: nooit beter dan je counterpart
- Succes: minimaal evenwicht met counterparts

- Keten en omgeving zijn geïndustrialiseerd
- Tuinbouw heeft geen keuze: **MOET** *hortustrialiseren*
- Maak van alle leden van Gartenfrisch één bedrijf:
  - Alles inbrengen (“inleveren”)
    - Eventueel aandelen “letteren”
  - Taakverdeling op basis van kwaliteit
  - Iedereen solliciteert
  - 1 directeur + MT (geen hanenhok)
  - Concentreer productie grootschalig, stoot overtollige locaties af
  - Financiering lijkt geen probleem
  - Grootschalige locaties: Dinteloord, Terneuzen, ...
- Advies: morgenochtend hiermee verder gaan



# Grote kavels?



- Rundedal: 180 ha ( $X * 25$ )
- Terneuzen: 150 ha, 100 ha, ...
- Bommelerwaard: 80 ha
- Dinteloord: 50 ha ( $X *$ )
- Koekkoekspolder: 30 ha
- Bergerden: 18 ha